

Sonderbauprogramm ProPotsdam Am Stern, Patrizierweg

Auf einem ehemaligen Garagengrundstück entstehen zwei Gebäude in Holztafelbauweise mit 35 Wohnungen. Alle Wohnungen sind barrierefrei zugänglich.

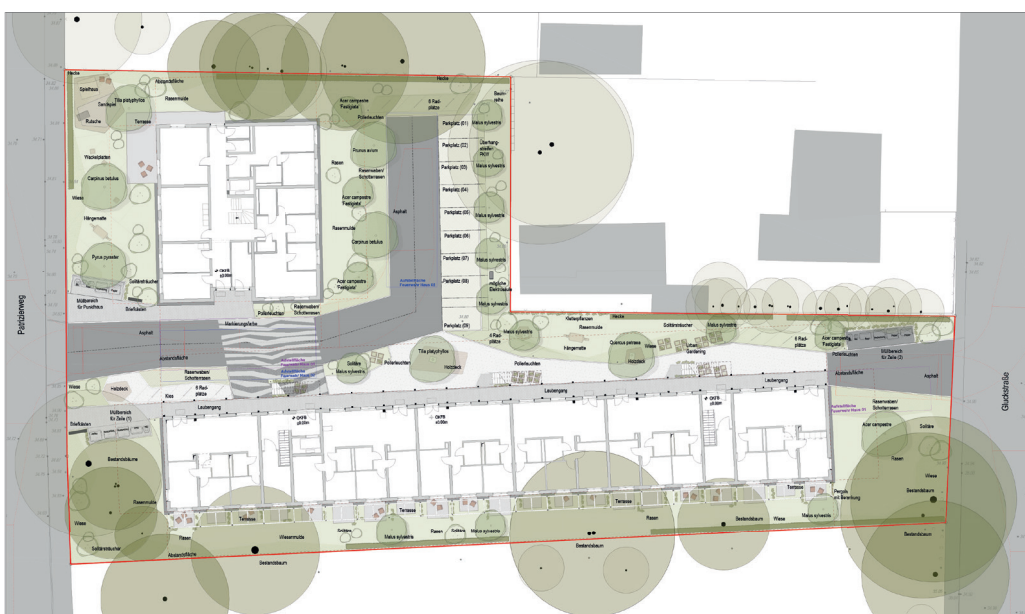


© B&O GmbH & Co. KG, HolzerKoblerArchitekturen

Visualisierung

Planungsrecht	gem. § 34 BauGB
Geschosse	4
Anzahl Wohneinheiten	35
Bauantrag	gestellt
Förderung	Wohnungsbau- förderung
Bauzeit	2024-2025

Eckdaten



Lageplan, Erschließung/Stellplätze

Kontakt:

Für Fragen zu unserem Sonderbauprogramm kontaktieren Sie uns gern per E-Mail:
Sonderbauprogramm@ProPotsdam.de

Herausgeber:

Landeshauptstadt Potsdam
Fachbereich Wohnen, Arbeit und Integration
wohnen-arbeit@rathaus.potsdam.de

Stand: 10. November 2023

weitere Informationen:
www.ProPotsdam.de

