

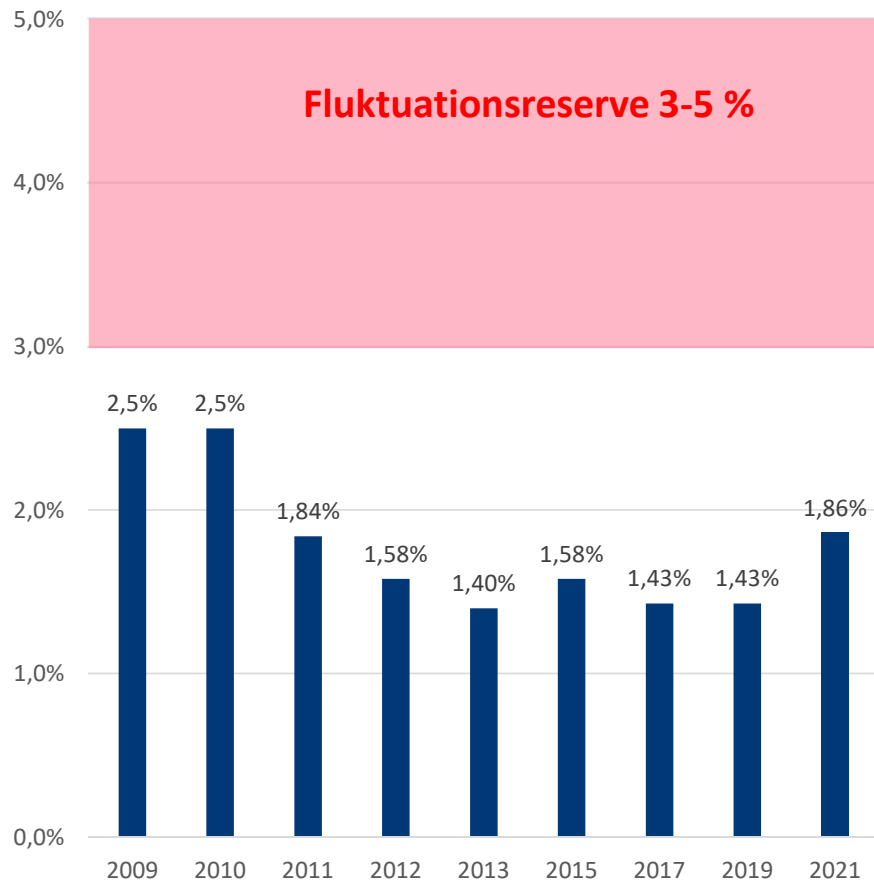
# Anwohner\*innen-Informationsveranstaltung zum Bauvorhaben Saarmunder Straße 46

19.10.2023



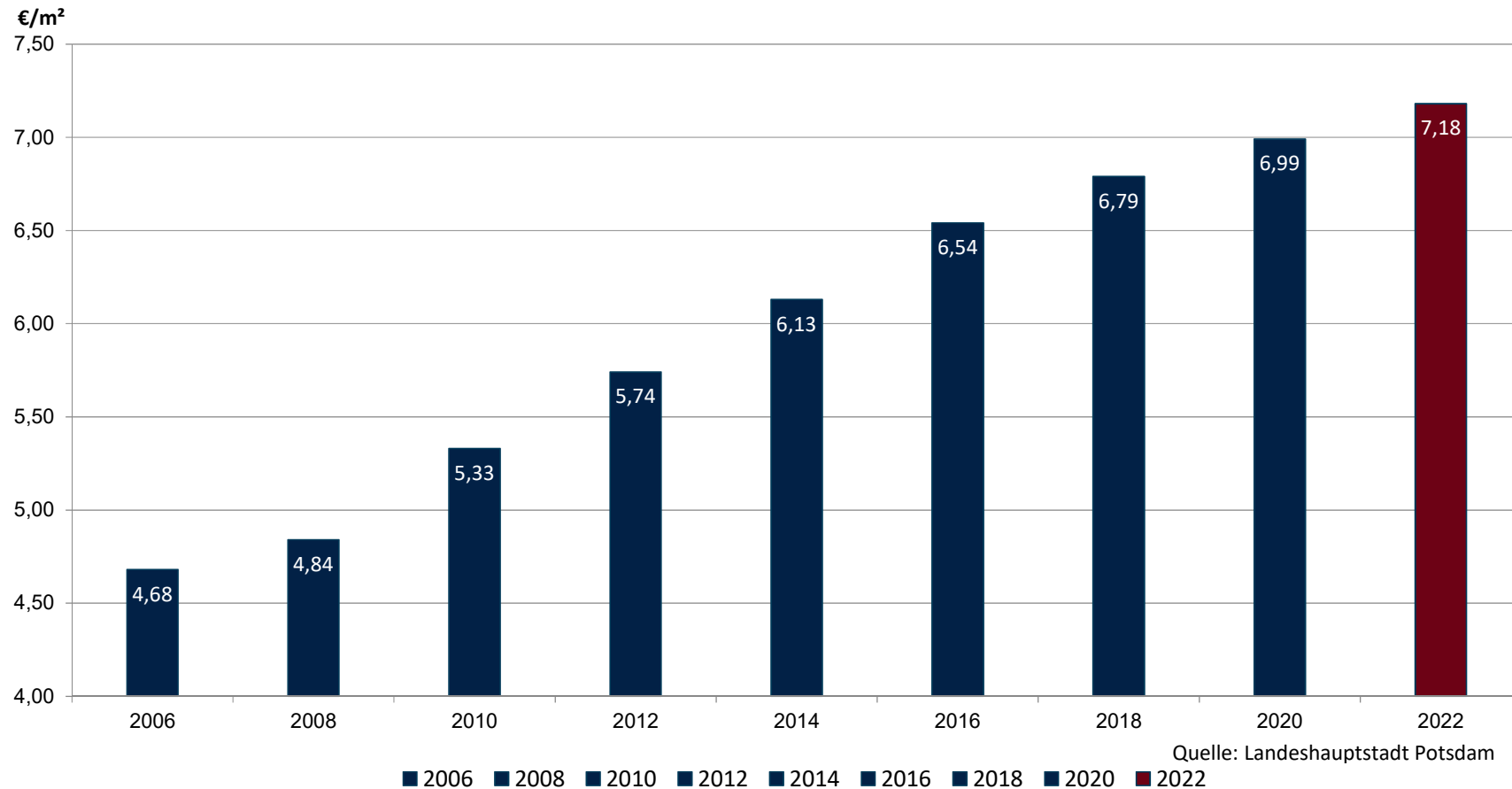
Ein Unternehmen  
der Landeshauptstadt  
Potsdam

## Leerstandsquote gesamt



- Leerstand zum Stichtag 31.12.2021 insgesamt: 1,86 Prozent = ca. 1.700 Wohnungen
- Wohnungsleerstand auf dem höchsten Niveau der vergangenen zehn Jahre
- Quote aber weiterhin auf sehr niedrigem Niveau: deutlich unter erforderlicher „Fluktuationsreserve“, von mindestens 3 Prozent
- Gilt erst recht für den marktgängigen (vermietbaren) Anteil des Wohnungsleerstands. Hier liegt die Leerstandsquote bei 1,0 Prozent

# Mietspiegelmittelwerte Bestandsmieten 2006-2022



# Gesamtstädtische Ziele der Landeshauptstadt Potsdam (2019 - 2024)

## Digitales Potsdam

Die Landeshauptstadt Potsdam gestaltet den digitalen Wandel in Potsdam mit und schafft die Basis für eine bürgernahe, effiziente und moderne Verwaltung. Sie nutzt organisationsübergreifende Synergien zu den kommunalen Unternehmen und der Stadtgesellschaft und strebt eine gegenseitige Vernetzung im Sinne einer Smart City an.

## Wachstum mit Klimaschutz und hoher Lebensqualität

Die Landeshauptstadt und Welterbestadt Potsdam meistert das Wachstum und bleibt, auch im Bundesvergleich, eine Stadt mit hoher Lebensqualität.

## Vorausschauendes Flächenmanagement

Die Landeshauptstadt Potsdam und ihre kommunalen Unternehmen entwickeln aktiv Flächen und städtische Infrastruktur, um ein nachhaltigeres Wachstum der Stadt zu ermöglichen.

## Bezahlbares Wohnen und nachhaltige Quartiersentwicklung

Die Landeshauptstadt Potsdam fördert den Erhalt und die Schaffung von bezahlbarem, generations- und bedarfsgerechtem Wohnraum und verfolgt eine nachhaltige und klimaneutrale Quartiersentwicklung.

## Vielseitiges Unternehmertum

Die Landeshauptstadt Potsdam fördert ein vielseitiges Unternehmertum.

## Investitionsorientierter Haushalt

Die Landeshauptstadt Potsdam wirtschaftet nachhaltig und generationengerecht mit dem Geld ihrer Bürgerinnen und Bürger.

## Bürgerschaftliches Engagement

Die Landeshauptstadt Potsdam gehört zu den führenden Städten in Deutschland für bürgerschaftliches Engagement und Beteiligung.

## Bedarfsorientierte und zukunftsfähige Bildungsinfrastruktur

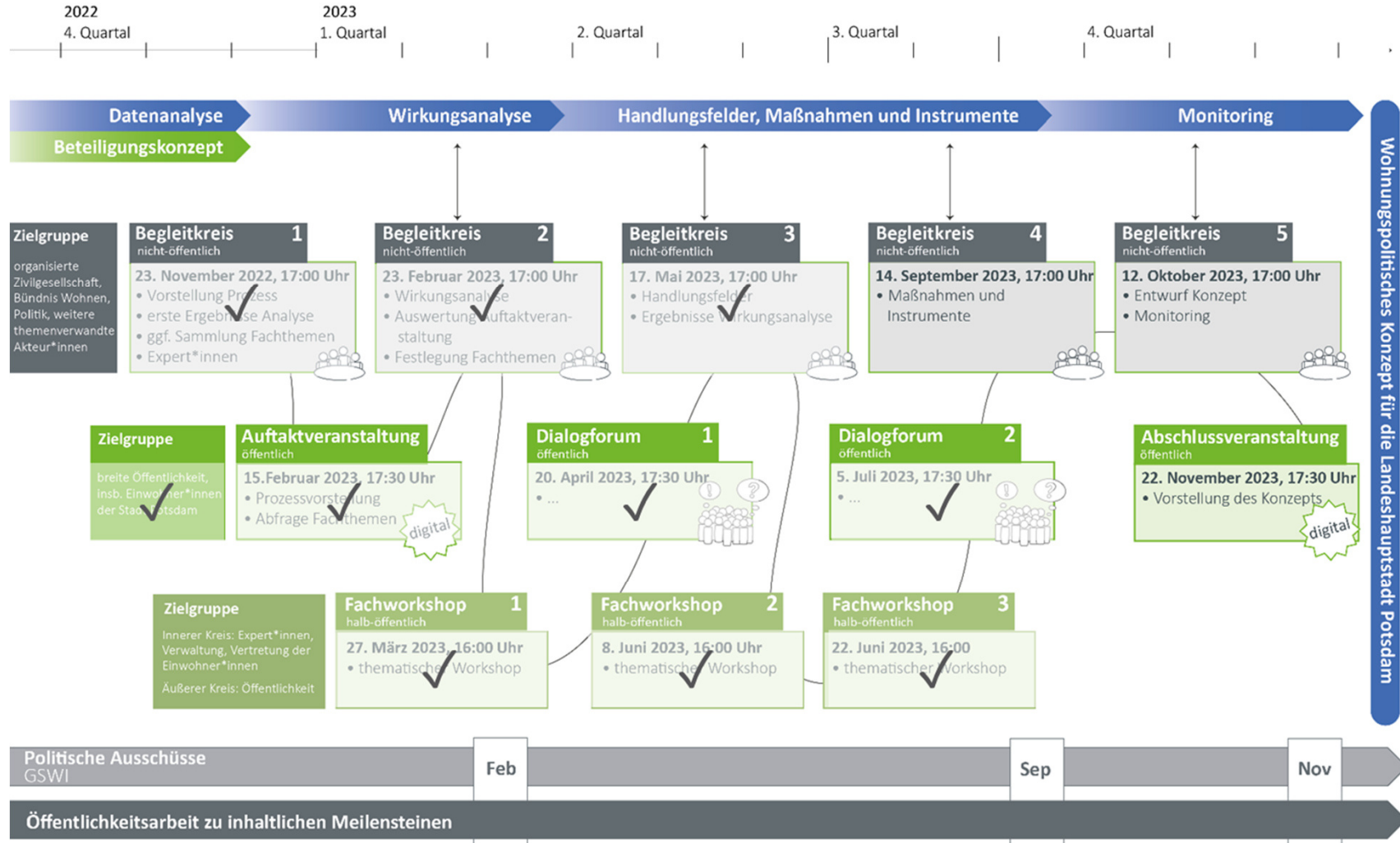
Die Landeshauptstadt Potsdam gestaltet aktiv eine moderne und bedarfsorientierte Bildungslandschaft, welche die Bildungsgerechtigkeit befördert.

## Umweltgerechte Mobilität

Die Landeshauptstadt Potsdam sorgt für eine umweltgerechte Mobilität unter den Bedingungen einer wachsenden Stadt.

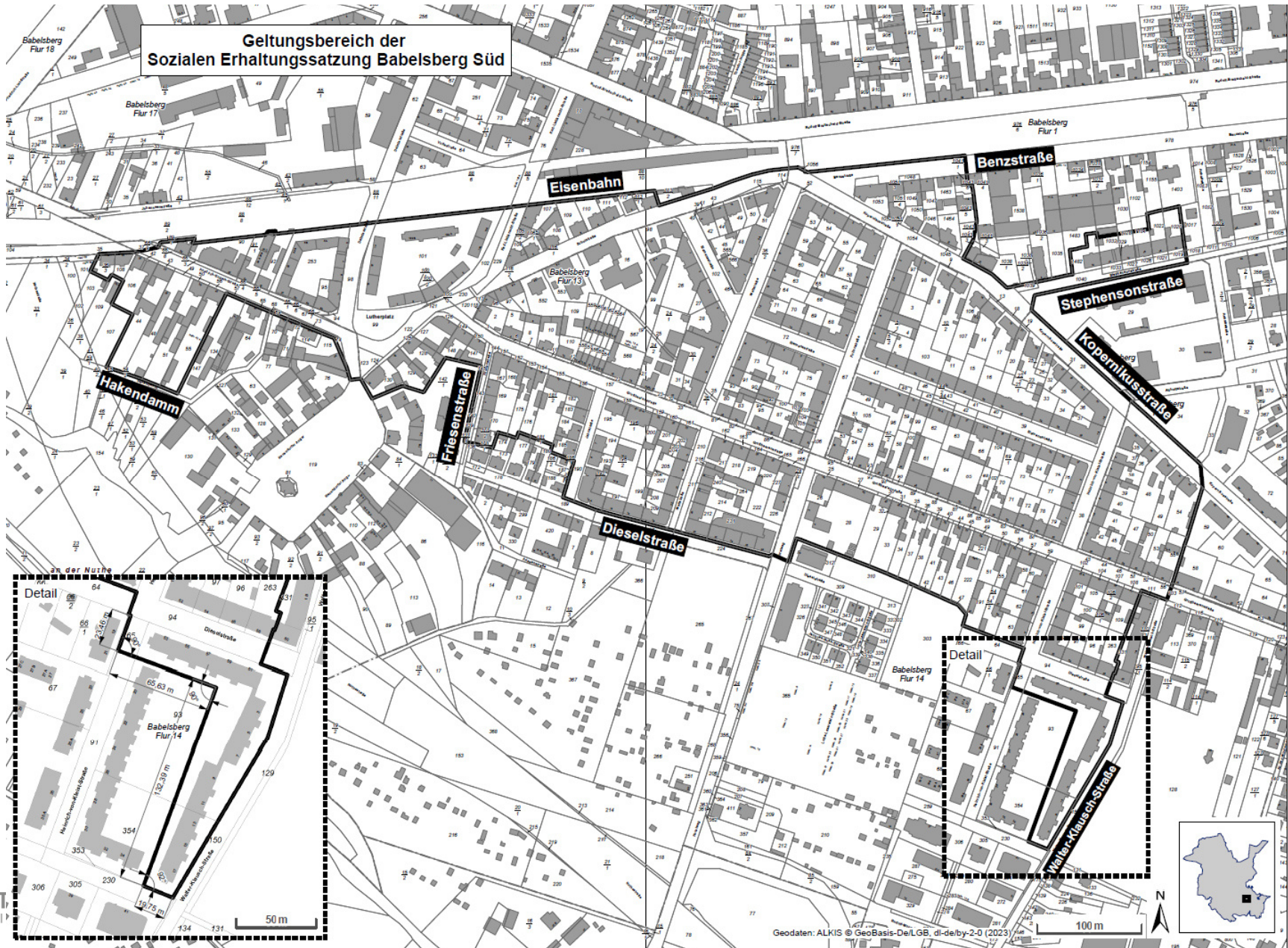


# Wohnpolitisches Konzept – aktuell in Fortschreibung



Wohnungspolitisches Konzept für die Landeshauptstadt Potsdam

# Geltungsbereich der Sozialen Erhaltungssatzung Babelsberg Süd



## Sonderbauprogramm der ProPotsdam für soziale Zwecke



Bauvorhaben	Anzahl WE in ca.
1 Am Stern, Gluckstraße	21
2 Am Stern, Patrizierweg	35
3 Golm, Kossätenweg	63
4 Golm, Eichenweg	71
5 Schlaatz, Wieselkiez	50
6 Am Stern, Ziolkowskistraße / Newtonstraße	65
7 Fahrland, Döberitzer Straße	45
8 Waldstadt, Saarmunder Straße	25

**An 8 Standorten könnten  
rd. 400 WE  
in Modulbauweise errichtet werden.**

## Landeshauptstadt Potsdam als örtlicher Träger nach Sozialgesetzbuch IX

- Zuständigkeit (§ 3 AG-SGB IX Brandenburg):
  - Örtliche Träger der Eingliederungshilfe sind die Landkreise und kreisfreien Städte. Sie nehmen diese Aufgaben als pflichtige Selbstverwaltungsangelegenheiten wahr.
  - Verpflichtung entsprechend Angebote vorzuhalten.
- Aufgabe der Eingliederungshilfe (§ 90 SGB IX ):
  - Gleichberechtigte Teilhabe am Leben in der Gesellschaft
  - Befähigung Lebensplanung und -führung möglichst selbstbestimmt und eigenverantwortlich wahrnehmen zu können.

- Zielgruppe:

Menschen mit einer geistigen, körperlichen oder psychischen Behinderung und von Behinderung bedrohte Menschen



## Aktuelle Situation in der Zentrale der Potsdamer Tafel



## Aktuelle Situation in der Zentrale der Potsdamer Tafel



## Sonderbauprogramm der ProPotsdam für soziale Zwecke



Bauvorhaben	Anzahl WE in ca.
1 Am Stern, Gluckstraße	21
2 Am Stern, Patrizierweg	35
3 Golm, Kossätenweg	63
4 Golm, Eichenweg	71
5 Schlaatz, Wieselkiez	50
6 Am Stern, Ziolkowskistraße / Newtonstraße	65
7 Fahrland, Döberitzer Straße	45
8 Waldstadt, Saarmunder Straße	25

**An 8 Standorten könnten  
rd. 400 WE  
in Modulbauweise errichtet werden.**

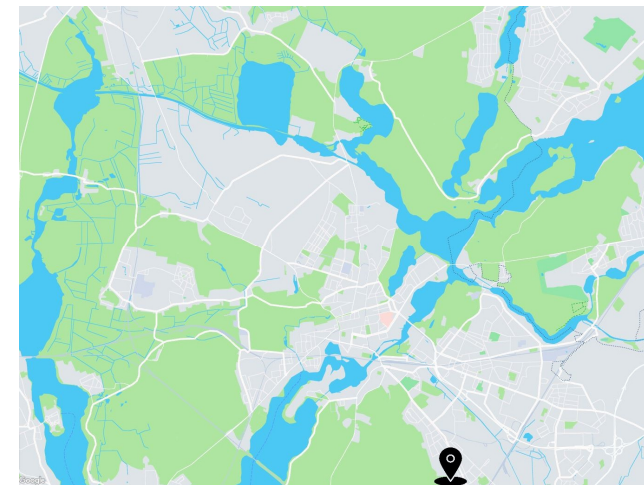
## Waldstadt, Saarmunder Straße - Lage im Gebiet



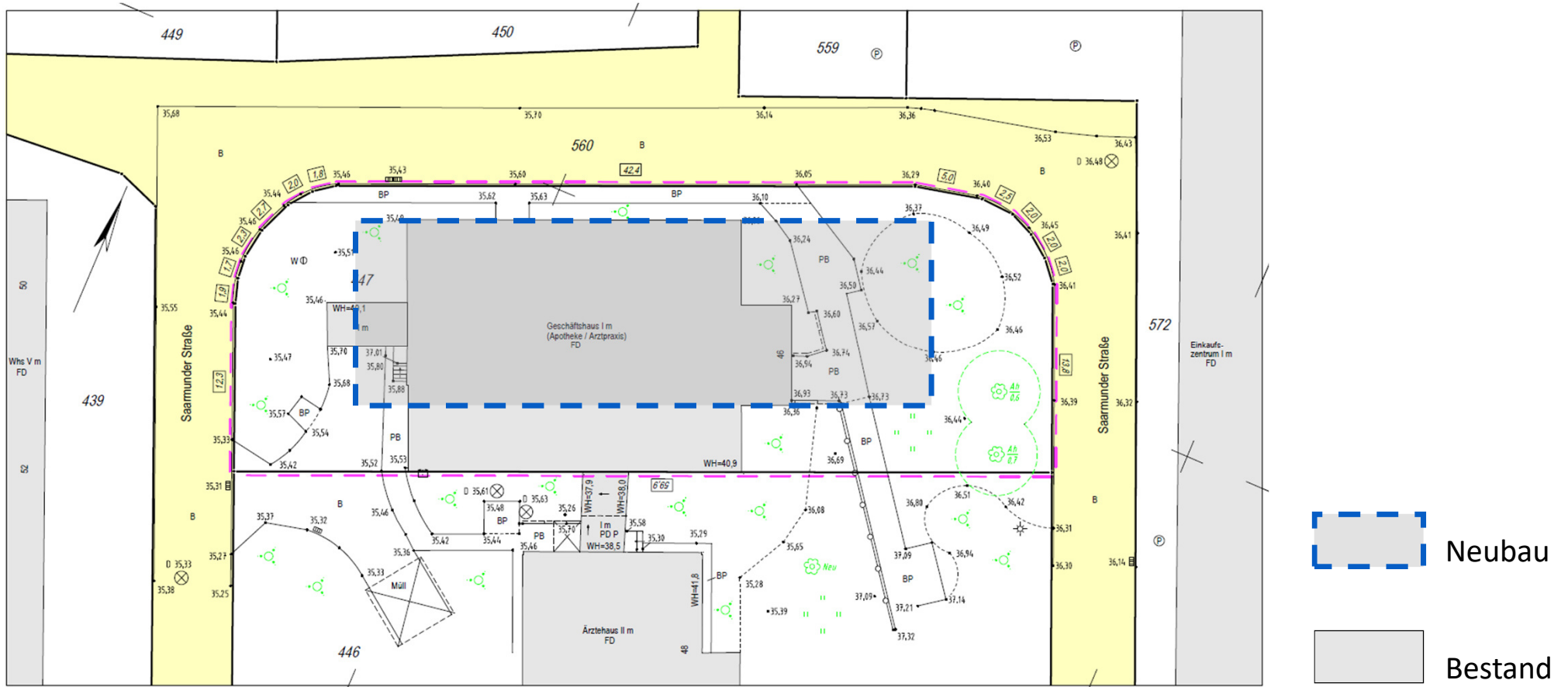
## Waldstadt, Saarmunder Straße - Lage und Eckdaten



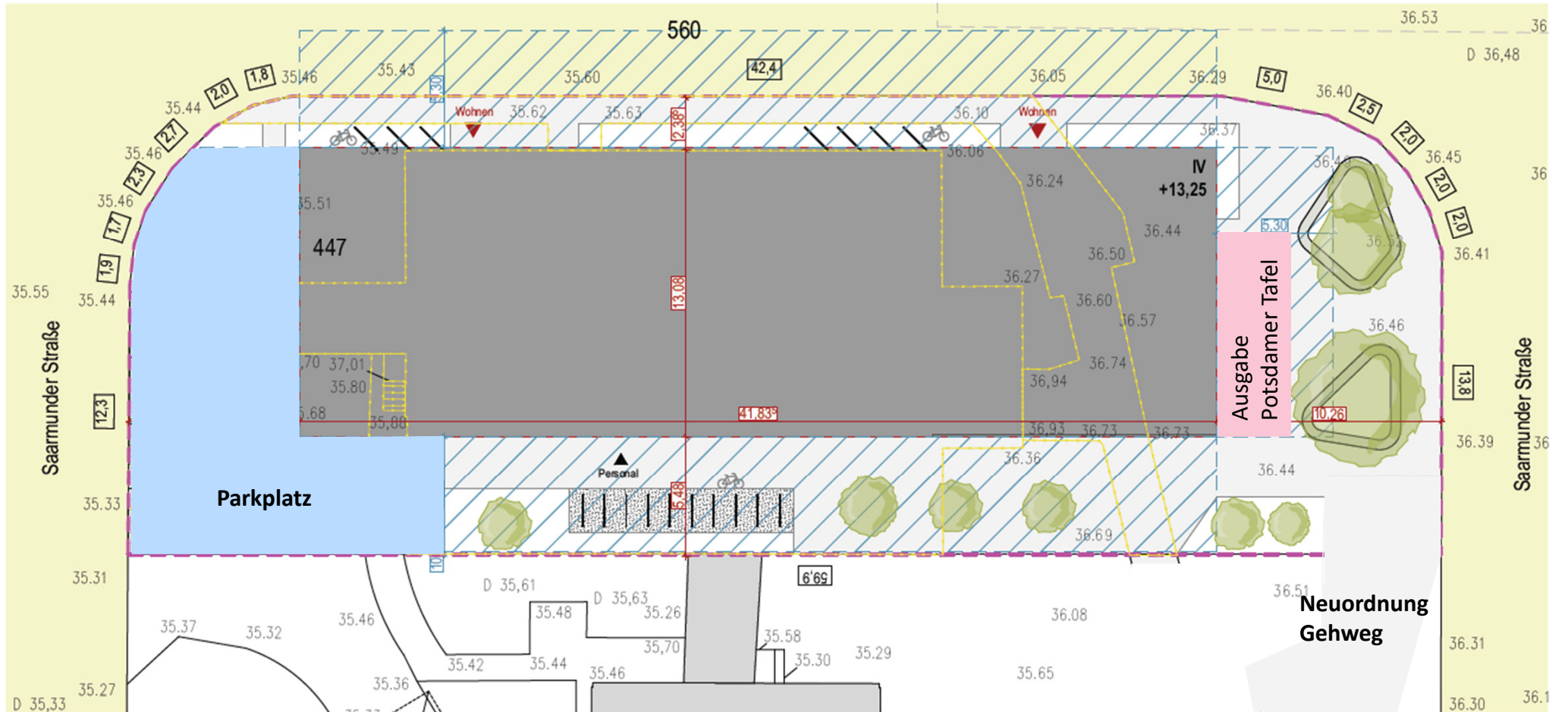
Grundstücksfläche	1.200 m <sup>2</sup>
Wohnfläche	ca. 1.100 m <sup>2</sup>
Wohneinheiten	20-25
Gewerbefläche	ca. 430 m <sup>2</sup>
Gewerbe	Potsdamer Tafel e.V.
Geschosse	4
Effizienzhausstandard	EH 40
Bauzeit	2024 - 2025



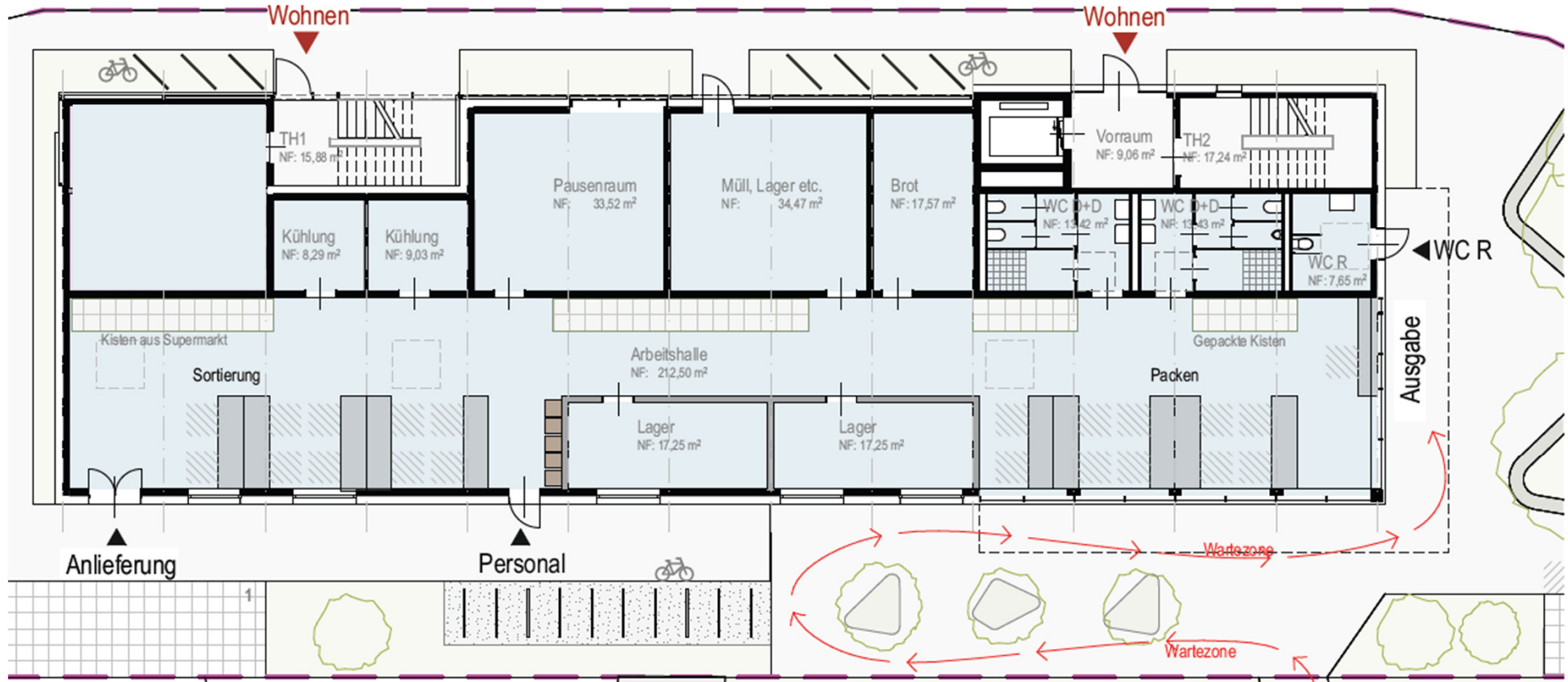
# Waldstadt, Saarmunder Straße - Bestand / Neubau



# Waldstadt, Saarmunder Straße - Lageplan



# Grundrissbeispiel Erdgeschoss



WOHNEN  
ERSCHLISSUNG

POTS DAMER TAFEL E.V.

© GSAI GmbH



# Grundrissbeispiel 1. Obergeschoss

	Haus 1		Haus 2		GESAMT
Wohnungsgröße	EG	1-3. OG	EG	1-3. OG	Anzahl
1 Zimmer		6		6	12
2 Zimmer		6		5	11
Potsdamer Tafel	X		X	Büro	
<b>GESAMT</b>					<b>23</b>



WOHNEN  
ERSCHLIESSUNG

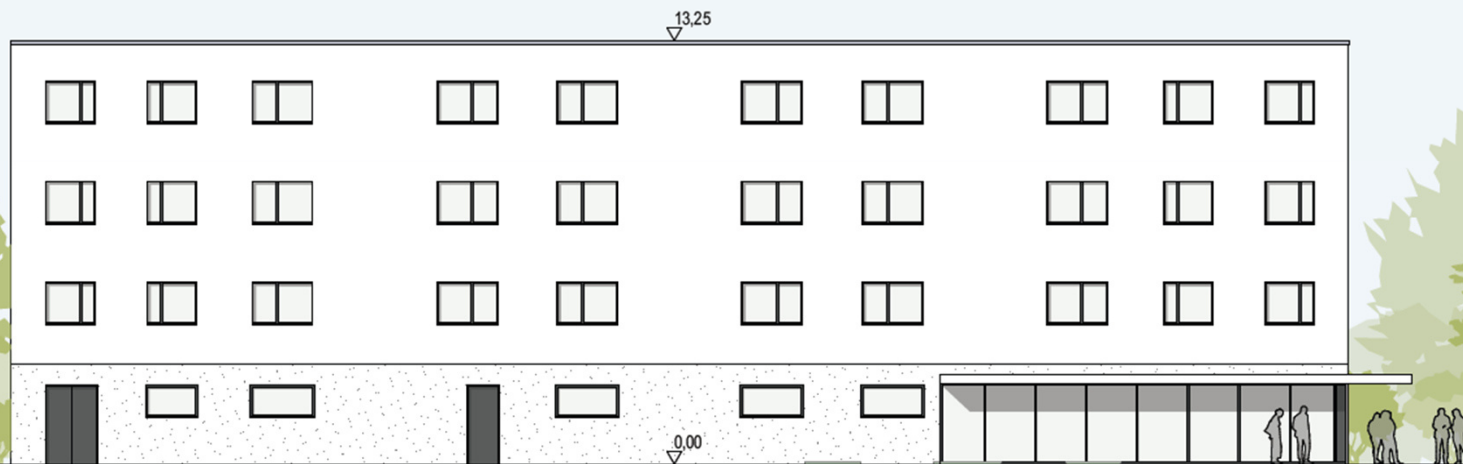
WOHNEN  
SONSTIGE RÄUME

WOHNEINHEITEN

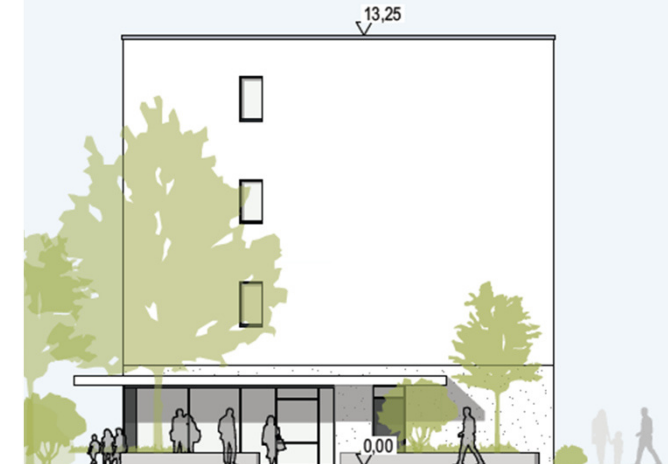
POTSDAMER TAFEL E.V.  
BÜRO

© GSAI GmbH

## Waldstadt, Saarmunder Straße - Ansichten



Ansicht Süd



Ansicht Ost

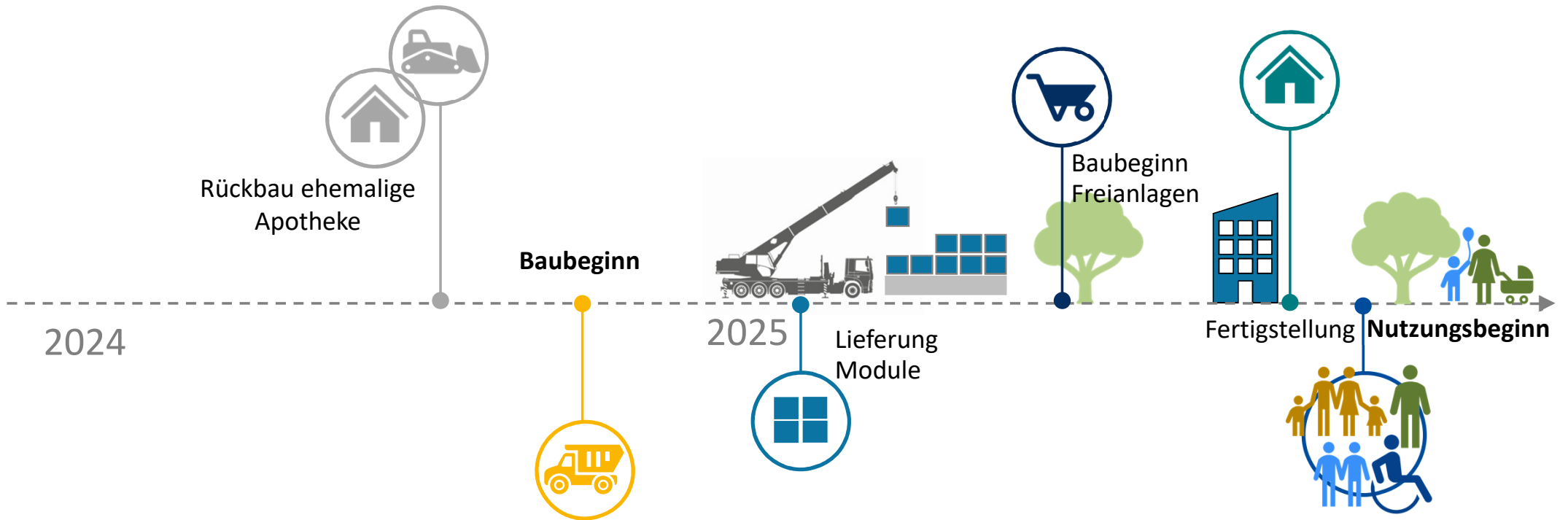
© GSAI GmbH

## Waldstadt, Saarmunder Straße - Visualisierung



© GSAI GmbH

## Bauablauf - modulares Bauen



## Bauzeit: 2024 – 2025

Die gesamte Veranstaltung wird als Aufzeichnung online in Kürze zur Verfügung stehen unter:

<https://www.potsdam.de/de/kategorie/sonderbauprogramm>

**Anwohner\*innen-Informationsveranstaltung zum  
Bauvorhaben Saarmunder Straße 46**

19.10.2023



**PROPOTSDAM**

Wohnen | Bauen | Entwickeln



**Vielen Dank!**