

Sonderbauprogramm

Bauvorhaben für soziale Zwecke am Stern, Newtonstraße

Stadtteildialog Am Stern

24.11.2023

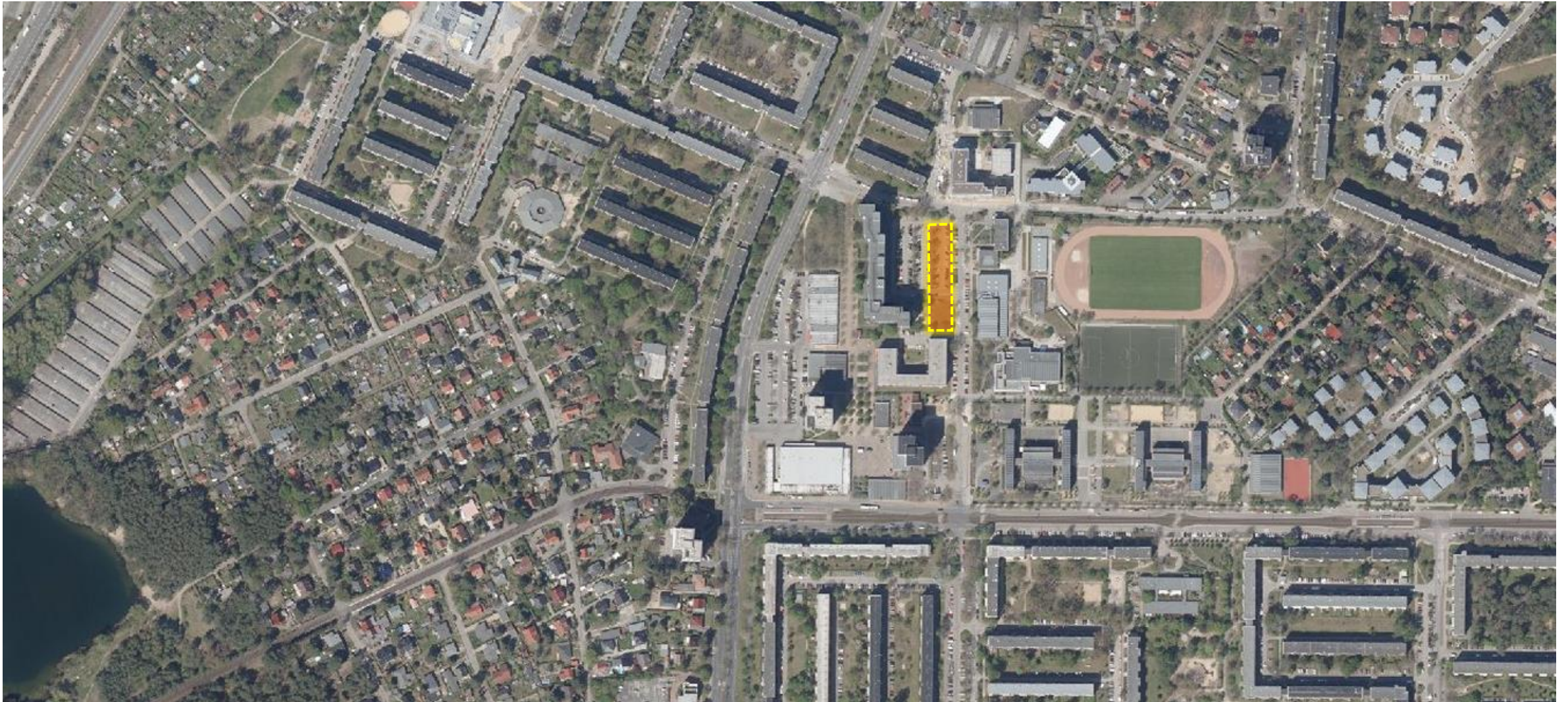
Sonderbauprogramm der ProPotsdam für soziale Zwecke



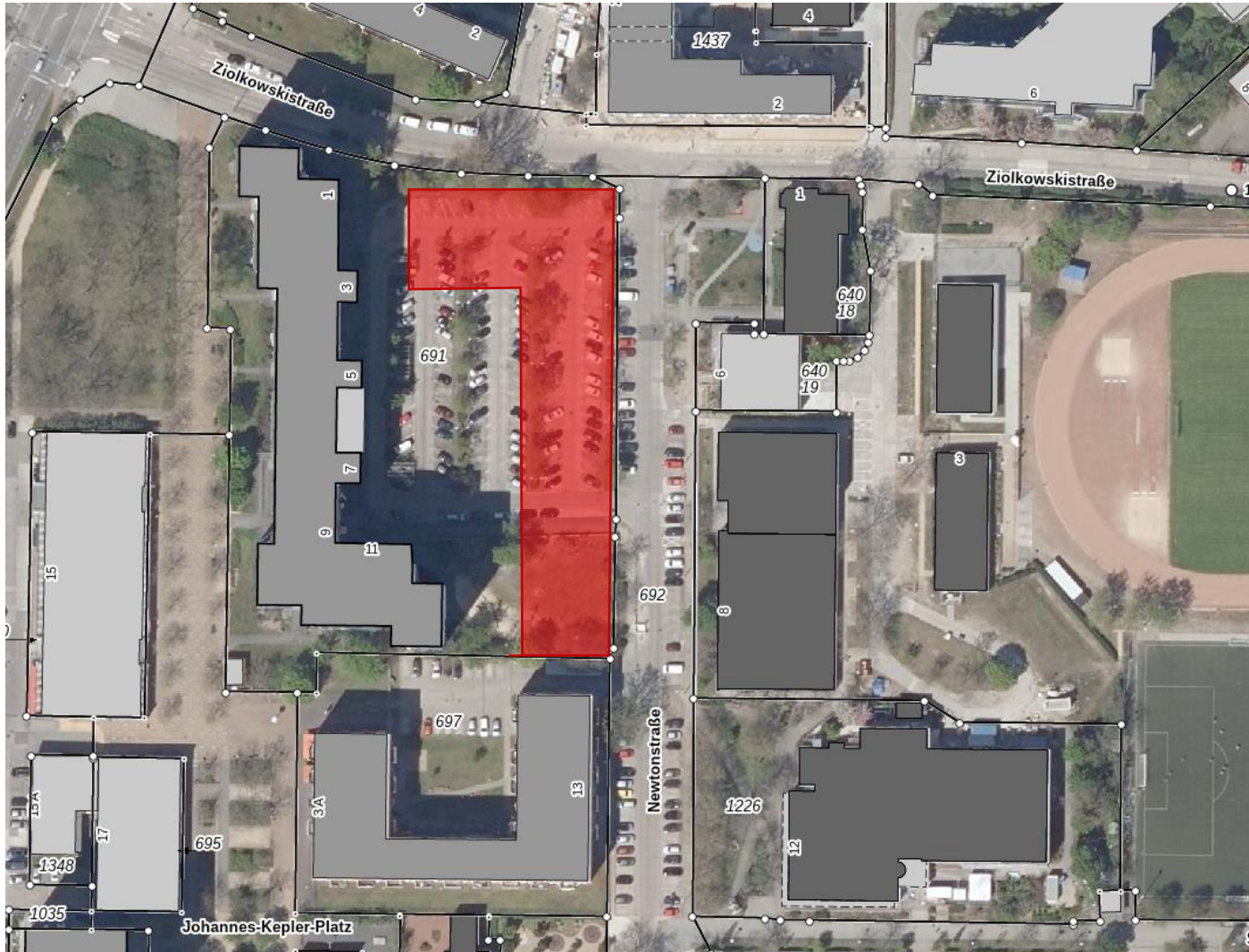
	Bauvorhaben	Anzahl WE in ca.
1	Am Stern, Gluckstraße	21
2	Am Stern, Patrizierweg	35
3	Golm, Kossätenweg	63
4	Golm, Eichenweg	71
5	Schlaatz, Wieselkiez	50
6	Am Stern, Ziolkowskistraße / Newtonstraße	65
7	Fahrland, Döberitzer Straße	45
8	Waldstadt, Saarmunder Straße	25

**An 8 Standorten könnten
rd. 400 WE
in Modulbauweise errichtet werden.**

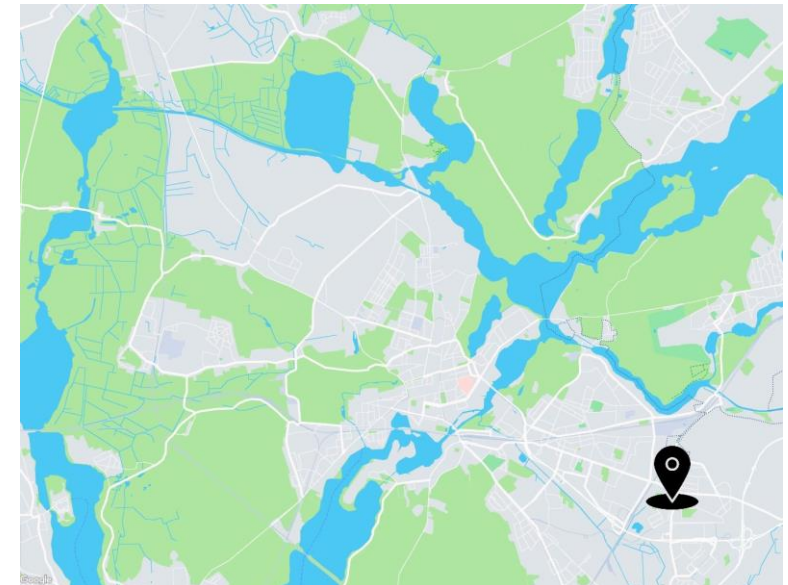
Am Stern, Ziolkowskistraße / Newtonstraße - Lage im Stadtgebiet



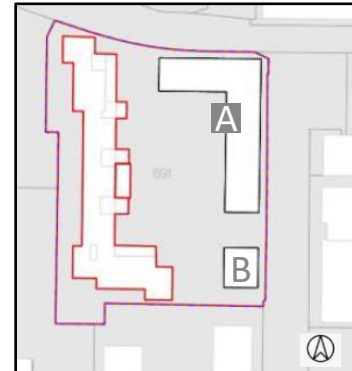
Am Stern, Ziolkowskistraße / Newtonstraße- Lageplan und Eckdaten



Planungsrecht	gem. § 34 BauGB
Grundstücksfläche	ca 3.500 m ² (Teilfläche)
Anzahl Wohneinheiten	65-110 200-280 NutzerInnen
Geschosse	Parkgeschoss + 5
Gebäudetypologie	Laubengang



Am Stern, Ziolkowskistraße / Newtonstraße – Baumassenstudie 1

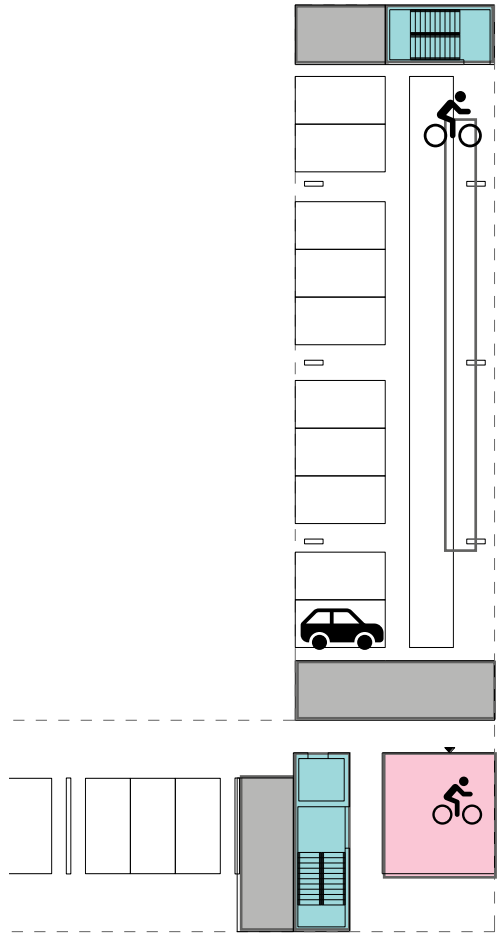


BGF	ca. 10.500 m ²
Anzahl Wohneinheiten	ca. 120
Geschosse	6
Gebäude	2

© Studie Form Follows You



Am Stern, Ziolkowskistraße / Newtonstraße – Baumassenstudie 2

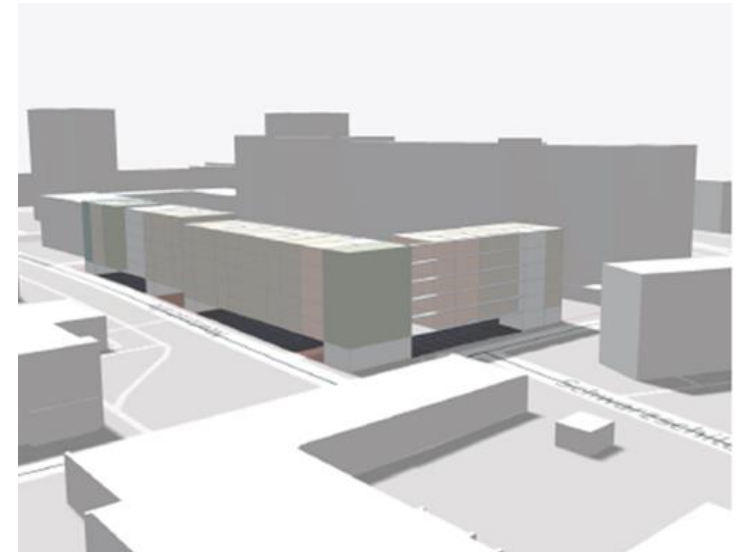


Ausschnitt, Stellplatzgeschoss



BGF	ca. 8.850 m ²
Anzahl Wohneinheiten	100
Geschosse	Parkgeschoss + 5
Gebäude	1

© Visualisierung B&O Bau- und Gebäudetechnik GmbH



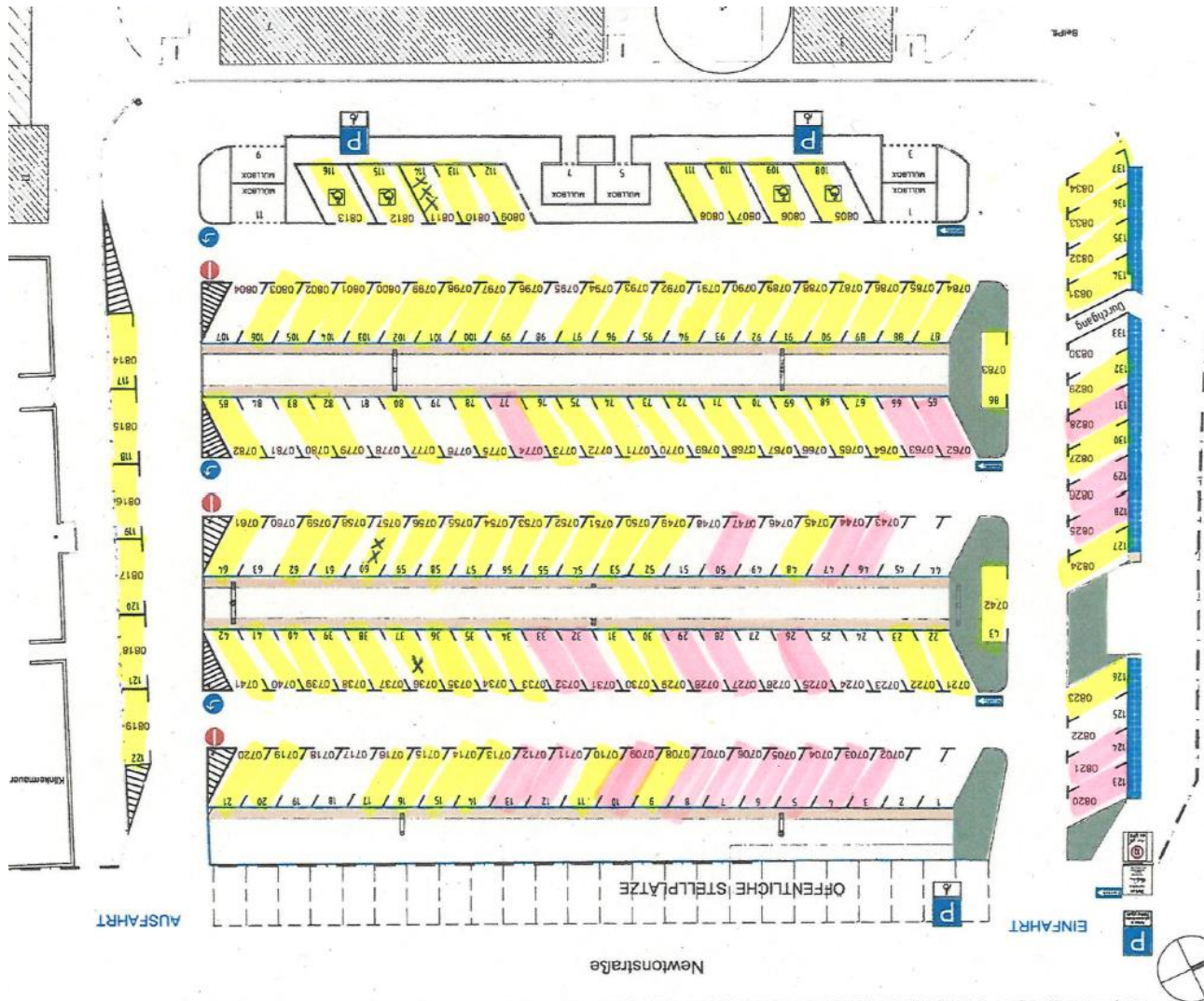
Am Stern, Ziolkowskistraße / Newtonstraße



Gebautes Vorbild, Dante I, München, B&O Bau- und Gebäudetechnik GmbH



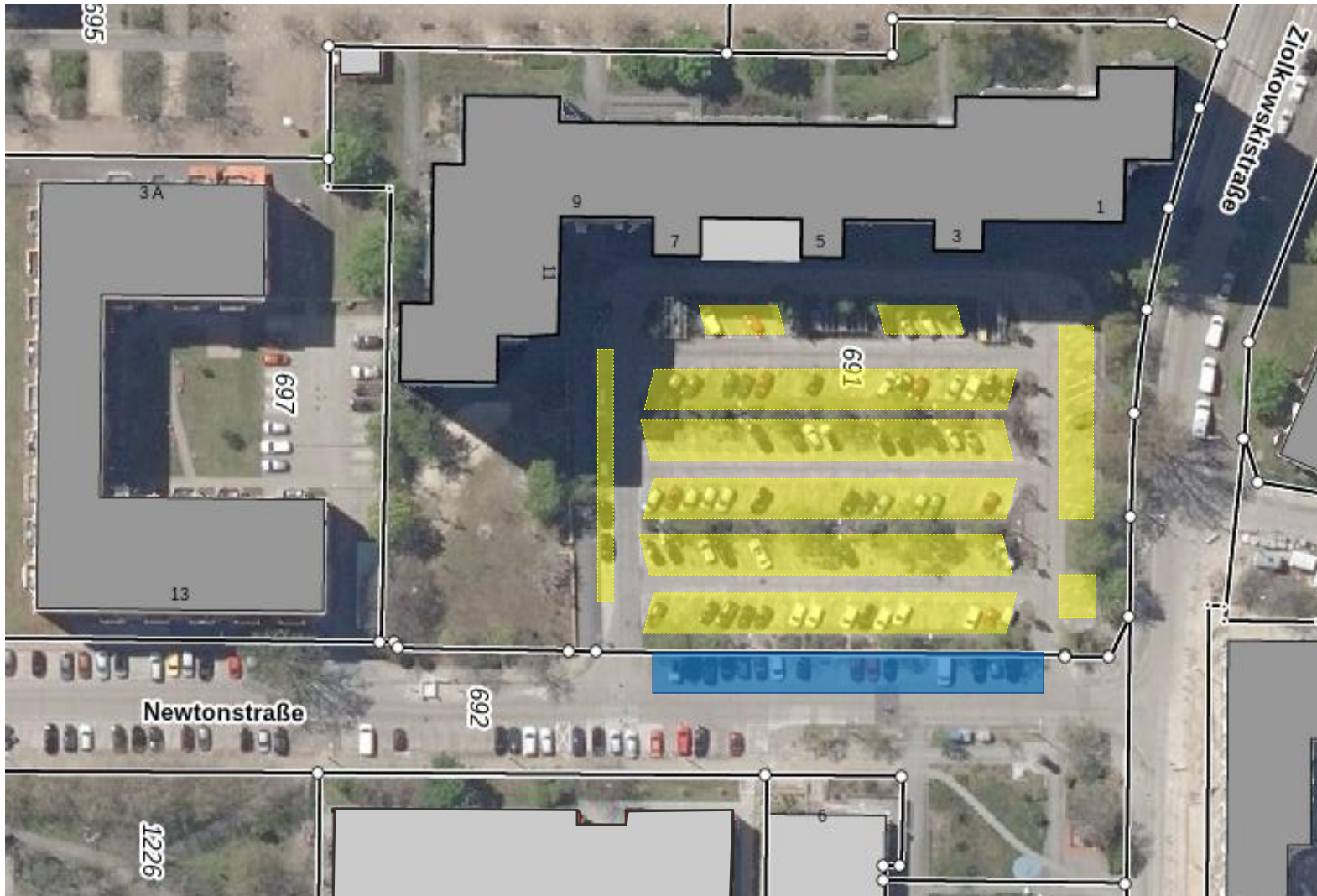
Am Stern, Ziolkowskistraße / Newtonstraße – PKW-Stellplätze im Bestand



Nutzungsstatus der PKW-Stellplätze
 Gesamtanzahl 133 PKW-Stellplätze
 4 Kurzzeitparkplätze

- Mieter Newtonstr. 1-11 (90 Pl.)
- Nutzung ohne Grundstückbezug (24 Pl.)
- Freie Stellplätze (19 Pl.)

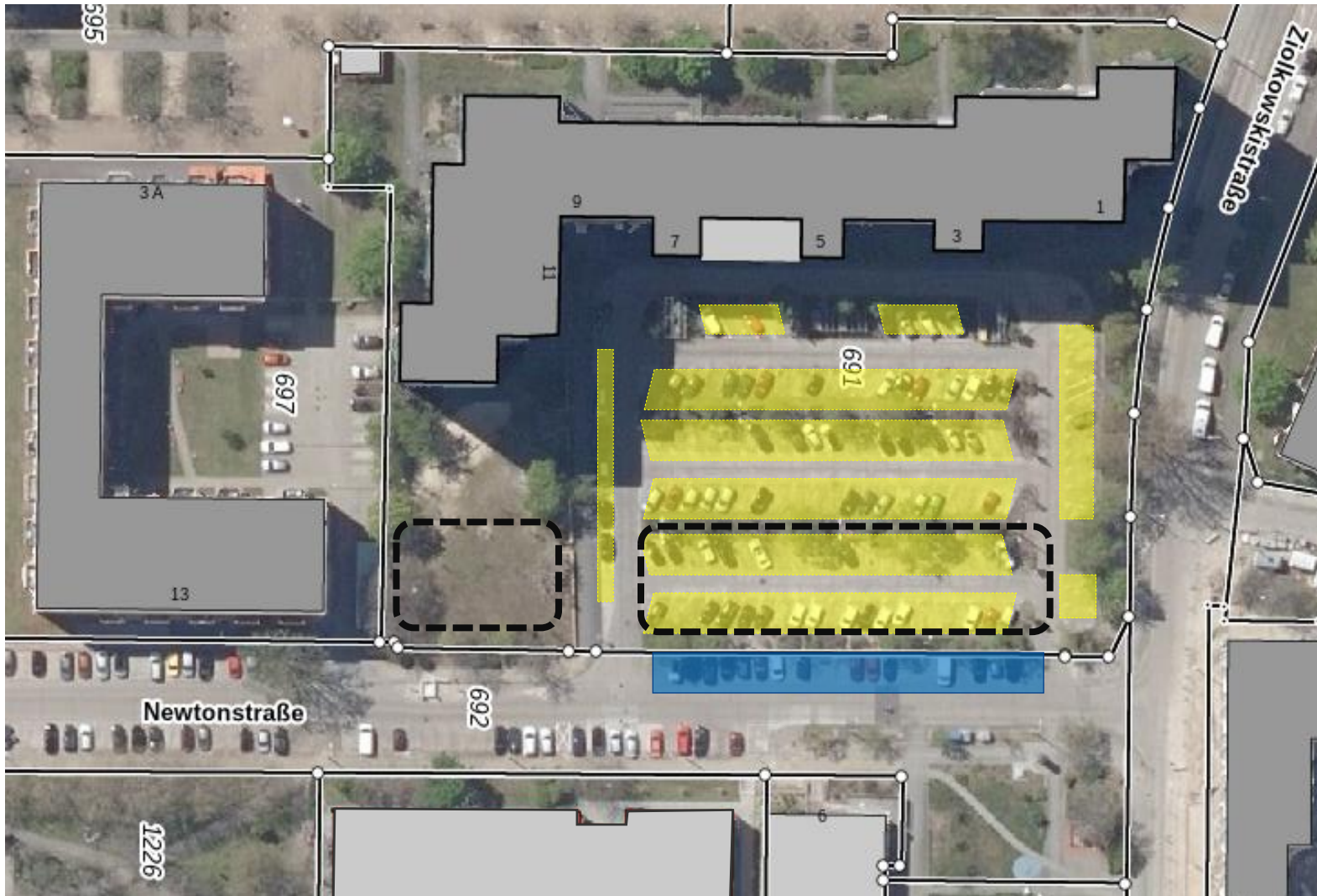
Am Stern, Ziolkowskistraße / Newtonstraße – PKW-Stellplätze im Bestand



 Stellplatzanlage Gewoba

 öffentliche Stellplätze

Am Stern, Ziolkowskistraße / Newtonstraße – PKW-Stellplätze im Bestand



 Baufelder

 Stellplatzanlage Gewoba

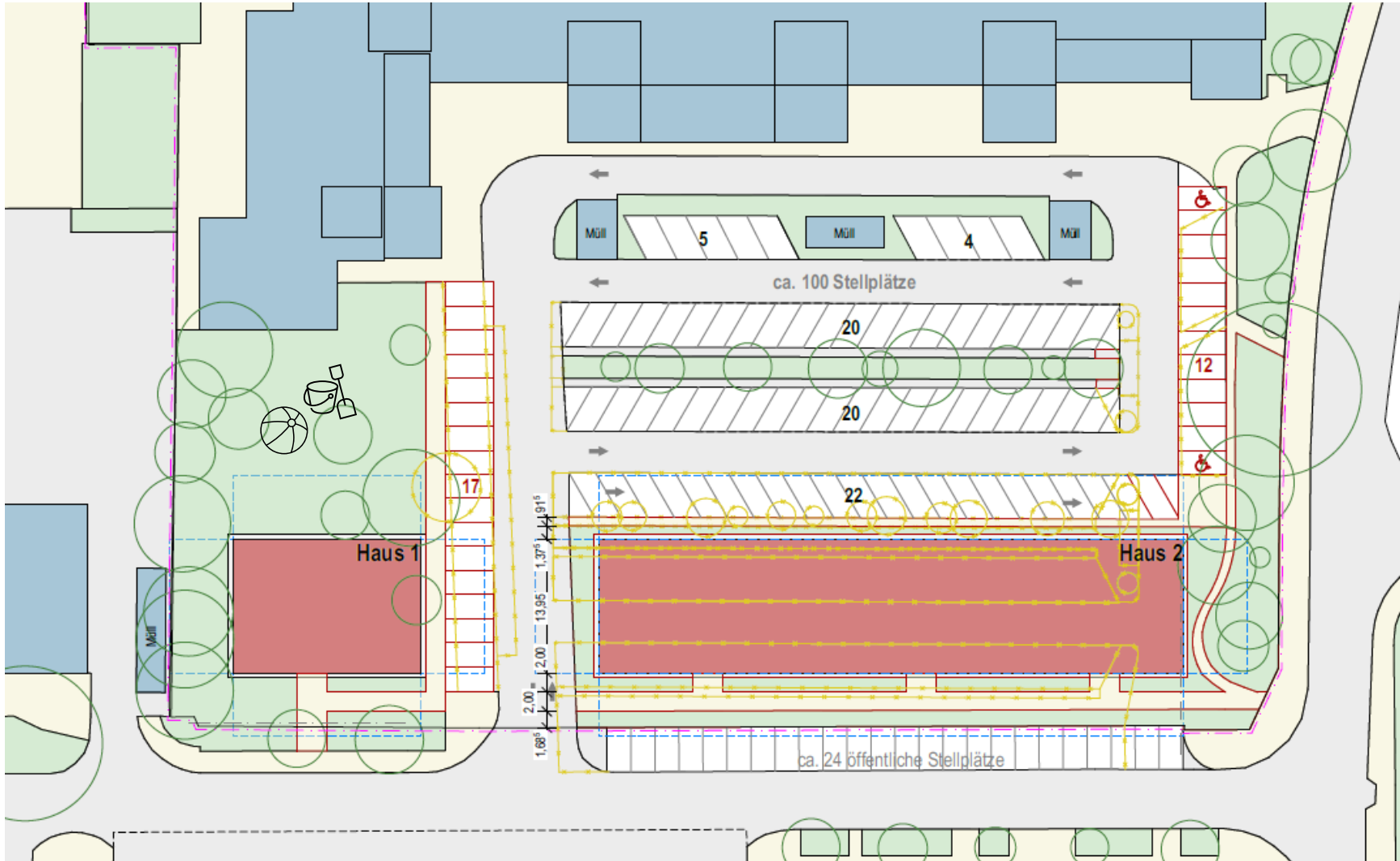
 öffentliche Stellplätze

Am Stern, Ziolkowskistraße



-  Bestandsgebäude
-  geplante Gebäude
-  Grünflächen
-  PKW-Stellflächen

Bebauungsstudie - Vorzugsvariante



PKW - Stellplätze	Anzahl, neu	Anzahl, alt
im Hof	100	133
öffentlich	24	24

- Herstellung eines Gehweges an der Newtonstraße
- Erhalt eines Großteils der Stellplatzanlage im Bestand
- Erweiterung der Stellflächen im Bereich der Einfahrt
- Erhalt der straßenseitigen öffentlichen Stellplätze

- Bestandsgebäude
- Geplante Gebäude
- Grünfläche
- Gehwege

Visualisierung an der Newtonstraße



Projektbeispiel / Glückstraße - im Bau



20.06.2023



07.07.2023

Modulbau MaxBögl

Projektbeispiel / Glückstraße - im Bau

05.09.2023

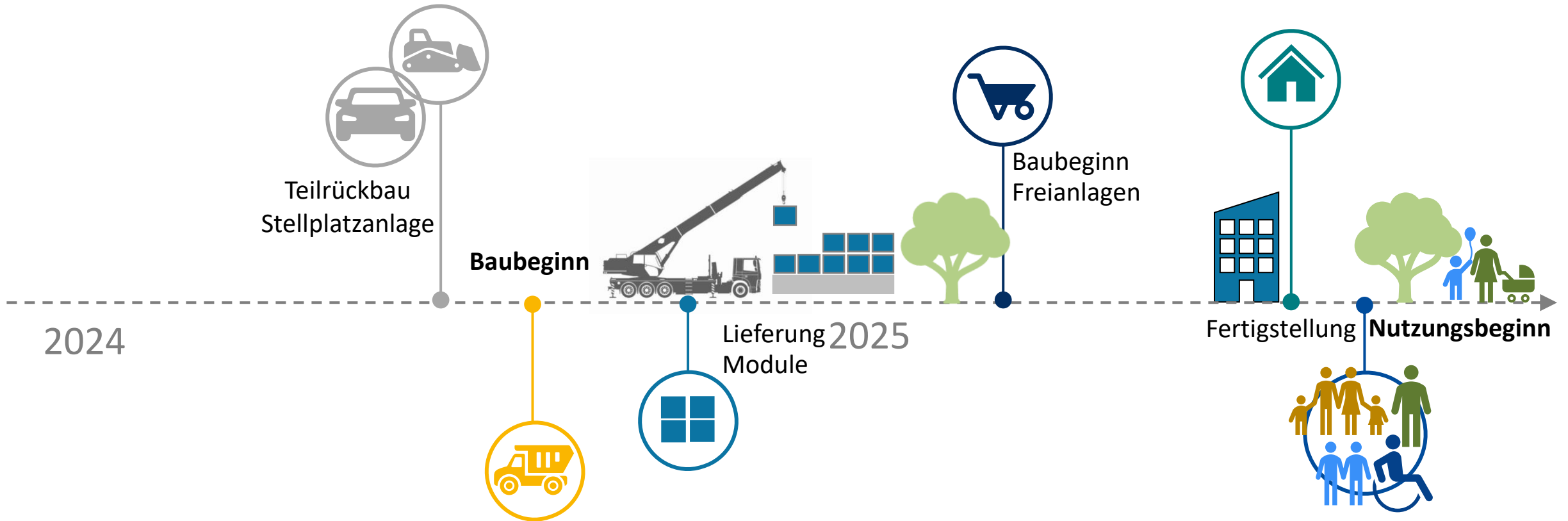


Projektbeispiel / Glückstraße - im Bau

16.11.2023



Bauablauf - modulares Bauen



Bauzeit: 2024 – 2025



PRO POTSDAM
Wohnen | Bauen | Entwickeln



Vielen Dank!